

Storåg

KIT PROMENEUR

MANUEL D'INSTRUCTIONS



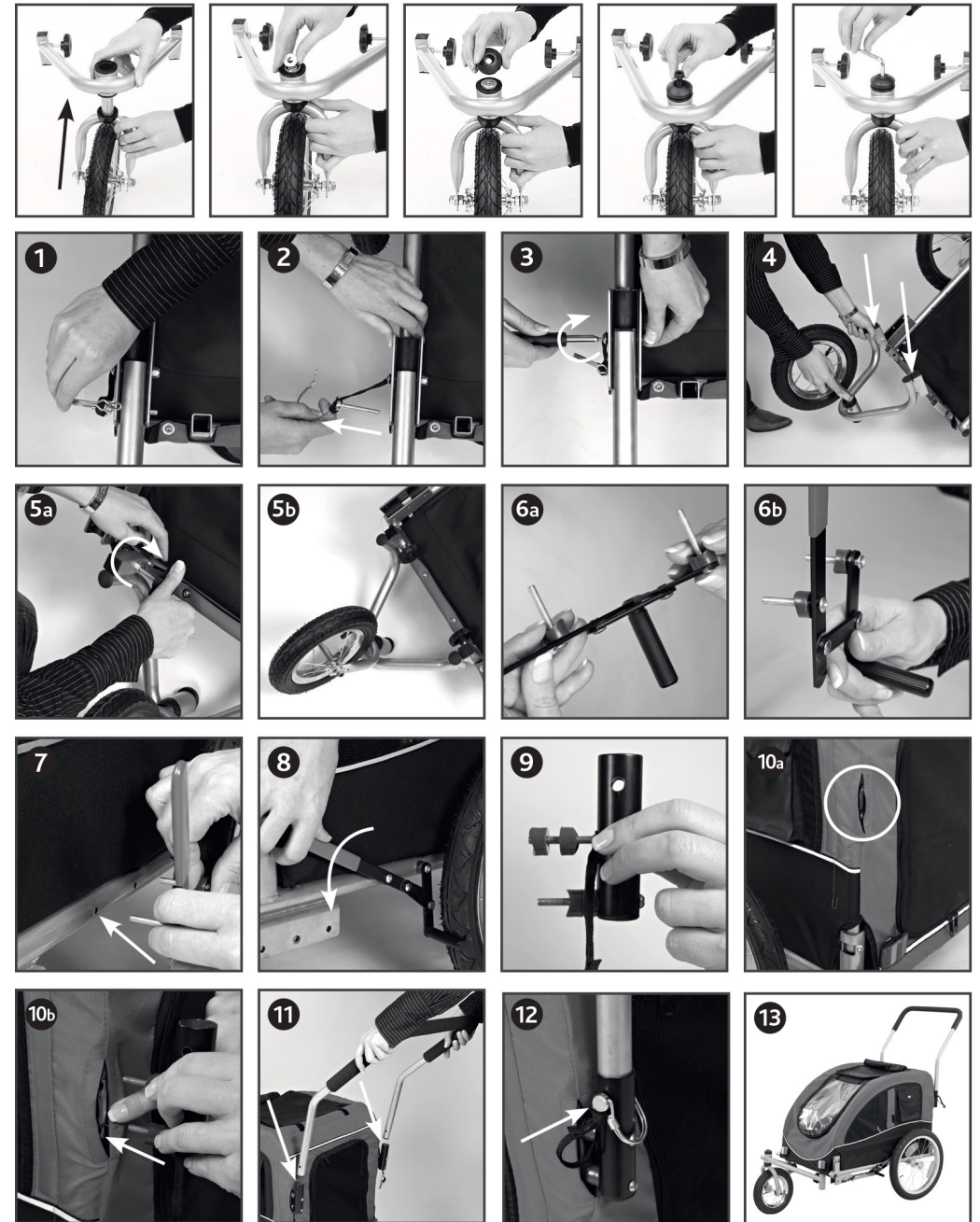
ASSEMBLAGE - ASSEMBLY

Ce produit est idéal pour emmener votre animal de compagnie lors de balades. Il peut aussi servir de moyen de transport pour vos courses.

PRECAUTIONS ET MODE D'EMPLOI

- **La remorque est uniquement destinée à transporter les animaux ou des objets, mais pas à transporter des enfants !**
- Fixez toujours le fanion de signal fourni lorsque vous utilisez la remorque.
- Familiarisez progressivement votre animal avec le produit avant la première utilisation. Ce produit ne convient pas à votre animal pour une longue utilisation.
- Une fois l'animal à l'intérieur, les ouvertures devront toujours être fermées intégralement. Ne vous baladez pas en laissant par exemple la tête du chien dehors, il pourrait s'échapper et créer un accident.
- Votre animal doit entrer/sortir uniquement par la porte arrière, il doit être attaché. Ne laissez jamais votre animal seul dans la remorque.
- La remorque est équipée de réflecteurs à l'avant et à l'arrière. Les bandes réfléchissantes tout autour apportent une meilleure visibilité. En cas de mauvaise visibilité et la nuit, veuillez fixer des feux arrière supplémentaires.
- Vérifiez avant chaque sortie la pression et l'état des pneus.
- Ne pas dépasser la charge maximale.
- Veuillez respecter la charge maximale de 40Kg.
- PROakcess sprl ne peut être tenue responsable en cas de mauvaise utilisation du produit.

FR-Manuel d'instruction V1-07/01/2021





WALKING KIT

This product is the best for taking your pet on bike rides. It can also be used as a means of transport for your shopping. A kit is available to turn it into a jogging cart.

PRECAUTIONS AND INSTRUCTIONS FOR USE

- **The trailer is only intended for transporting animals or objects, but not for transporting children!**
- **Always attach the supplied signal flag when using the trailer.**
- **Gradually familiarise your pet with the product before using it for the first time. This product is not suitable for your pet for long use.**
- **Once your pet is inside, the openings should always be closed completely. Do not walk around with, for example, the dog's head outside, it could escape and cause an accident.**
- **Your pet should only enter/exit through the back door, it must be secured. Never leave your pet alone in the trailer.**
- **The trailer is equipped with reflectors at the front and rear. Reflective strips all around provide better visibility. In case of poor visibility and at night, please attach additional rear lights.**
- **Check tyre pressure and tyre condition before each trip.**
- **Do not exceed the maximum load.**
- **Please respect the maximum load of 40Kg.**
- **PROakcess sprl cannot be held responsible in case of misuse of the product.**

EN-Instruction Manual V1-07/01/2021

Fabriqué en Chine / Made in China
Importé par / imported by

PROakcess sprl
5, rue de l'innovation
BE-7503 Froyennes
info@proakcess.com
www.proakcess.com