

Storåg

REMORQUE VELO BACHEE

FR-Manuel d'instruction V1-06/12/2022





PRECAUTIONS LIEES A L'USAGE

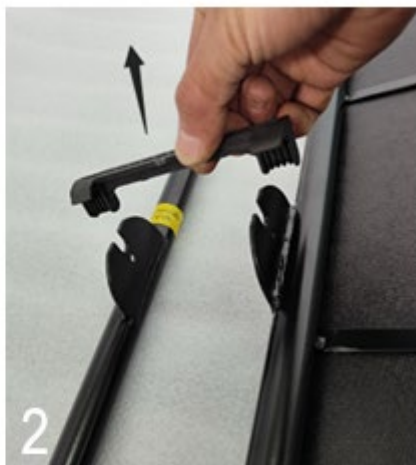
Note:

- La garantie ne peut fonctionner en cas de mauvaise utilisation. Une mauvaise utilisation peut également causer des situations dangereuses inutiles. Ne modifiez pas la remorque ou l'attelage, ce qui pourrait entraîner des blessures ou la mort.
- La remorque ne doit être utilisée qu'avec la barre de remorquage et en fixant la sangle de sécurité correctement. Vérifiez les fixations du vélo et de la remorque avant chaque promenade. Portez un casque lorsque vous roulez.
- La capacité de charge maximum de 60kgs, ne doit pas être dépassée. Vérifiez régulièrement la pression et l'état des pneus.
- Veuillez noter que faire du vélo avec une remorque agit sur le comportement de freinage du vélo, et augmente la distance de freinage ! Adaptez votre conduite en conséquence et pensez à la largeur de la remorque. Si nécessaire, entraînez-vous auparavant avec la remorque et faites attention au comportement de la direction et à la conduite causés par la remorque dans les virages.
- La remorque est uniquement destinée à transporter du matériel ou des objets, mais pas à transporter des enfants ou des animaux.
- Fixer toujours le drapeau de sécurité !

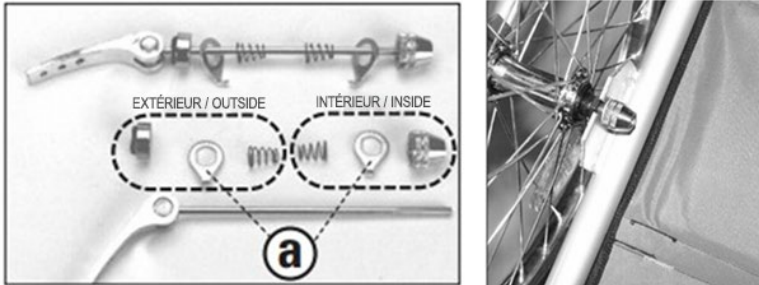
Instruction de montage

1. Montage des roues

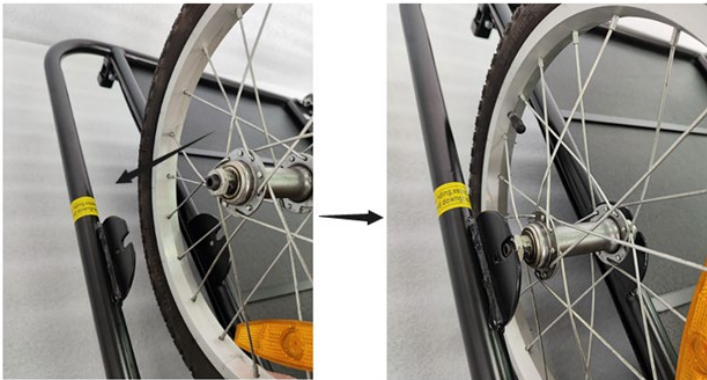
Veillez retirer les deux capuchons de protection noirs sur chaque roue (1) et sous les deux côtés du cadre (2).



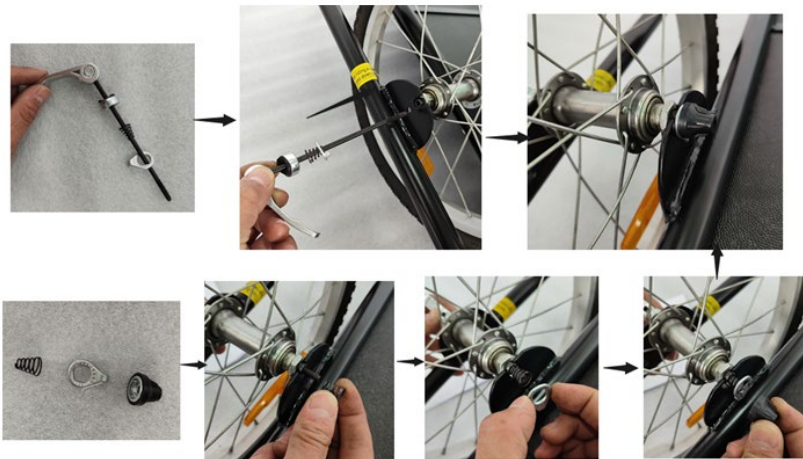
Dévissez les pièces marquées " intérieur " sur la photo ci-dessous et poussez le tout avec les pièces marquées " extérieur " à travers l'axe de roue.



Prenez une roue et positionnez-la dans le guide prévu dans le châssis de manière à ce que le levier du vérin de tension rapide soit situé à l'extérieur de la remorque.

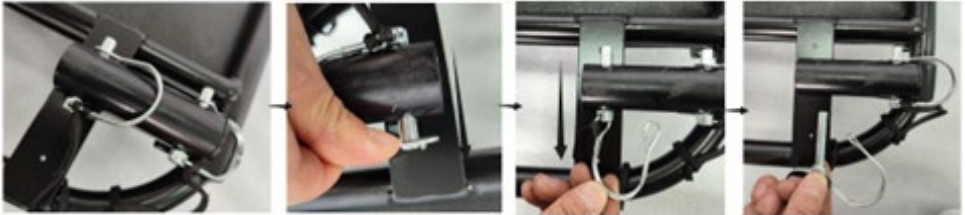


Remontez ensuite les pièces marquées "intérieur" sur le vérin de tension rapide, puis serrez-le. Veuillez procéder de la même manière du côté opposé avec l'autre roue.



2. Installation de la barre de remorquage

Retirez les deux goupilles de dégagement rapide du récepteur de la barre de remorquage.



Ensuite, poussez la barre de remorquage dans le tube prévu à cet effet sur le côté gauche. Fixez la barre de remorquage insérée à l'aide des deux goupilles de dégagement rapide. Le coude de la barre de remorquage est maintenant orienté vers la droite par rapport au sens de la marche. *Important : Assurez-vous que la goupille est bien verrouillée, car une barre de remorquage desserrée pourrait vous faire perdre le contrôle de la remorque pendant la conduite.*



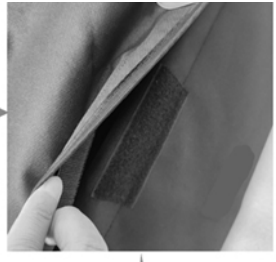
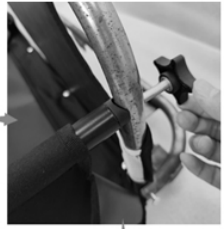
3. Dépliage de la remorque

Soulevez les panneaux latéraux de façon à ce qu'ils soient verticaux.

L'arceau est en place quand les trous des panneaux latéraux et les trous des extrémités de l'arceau soient alignés.

Insérez les tubes dans le textile et fixez-le grâce au vis, puis collez le tissu par Velcro, répétez pour les autres côtés et serrez complètement les vis.

Montez la housse en tissu sur la remorque à l'aide des bandes élastiques aux quatre coins, et collez le Velcro à l'arrière et à l'avant pour vous assurer que la housse est correctement montée sur le châssis.



Pour fixer la remorque au vélo

Pour fixer l'attelage de la remorque sur le côté gauche du vélo, desserrez l'écrou situé sur l'axe arrière. Si le vélo possède une roue à dégroupement rapide, retirez complètement l'axe, poussez-le à travers l'attelage de la remorque, introduisez-le dans le moyeu et vissez l'écrou à nouveau.

L'attelage doit être installé avec la pièce de connexion tournée vers l'extérieur et vers l'arrière pour que la barre de remorquage puisse être fixée.

Poussez ensuite l'extrémité de la barre sur la pièce de connexion de l'attelage de remorque. Fermez la connexion avec la goupille fendue. Faites une boucle avec la sangle de sécurité autour du cadre du vélo et fermez-la.

Storåg

BICYCLE TRAILER WITH COVER

EN Instruction Manual V1-06/12/2022



PRECAUTIONS FOR USE

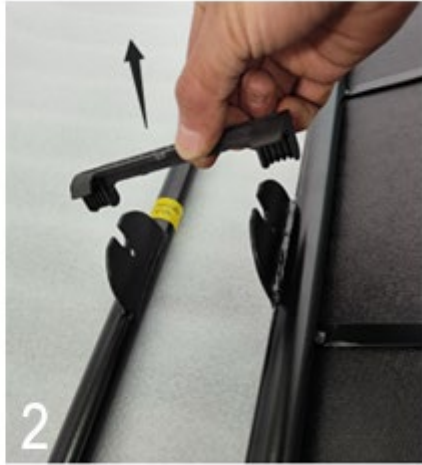
Note:

- The warranty will not work in case of misuse. Misuse can also cause unnecessary dangerous situations. Do not modify the trailer or hitch, as this may result in injury or death.
- The trailer should only be used with the tow bar and with the safety strap attached correctly. Check the bicycle and trailer attachments before each ride. Wear a helmet when riding.
- The maximum load capacity of 60kgs should not be exceeded. Check the pressure and condition of the tyres regularly.
- Please note that cycling with a trailer affects the braking behaviour of the bike, and increases the braking distance! Adjust your riding accordingly and consider the width of the trailer. If necessary, practice with the trailer beforehand and pay attention to the steering behaviour and handling caused by the trailer when cornering.
- The trailer is only intended for transporting material or objects, but not for transporting children or animals.
- Always attach the safety flag!

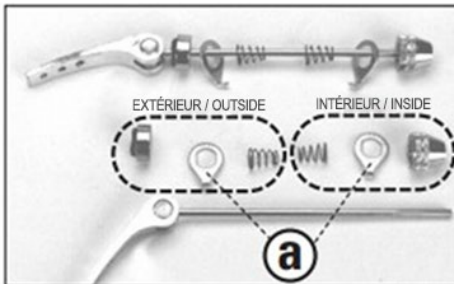
Installation instructions

1. Mounting the wheels

Please remove the two black protective caps on each wheel (1) and under both sides of the frame (2).



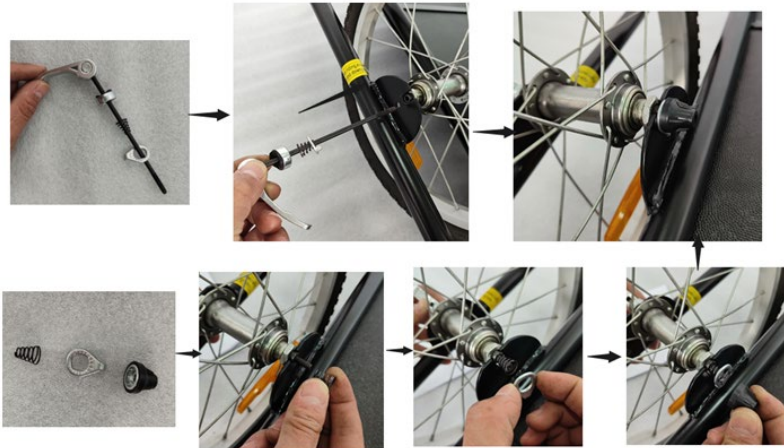
Unscrew the parts marked "inside" in the picture below and push them together with the parts marked "outside" through the wheel axle.



Take a wheel and position it in the guide provided in the frame so that the lever of the quick release cylinder is on the outside of the trailer.



Then fit the parts marked "inside" to the quick-release cylinder and tighten it. Proceed in the same way on the opposite side with the other wheel.

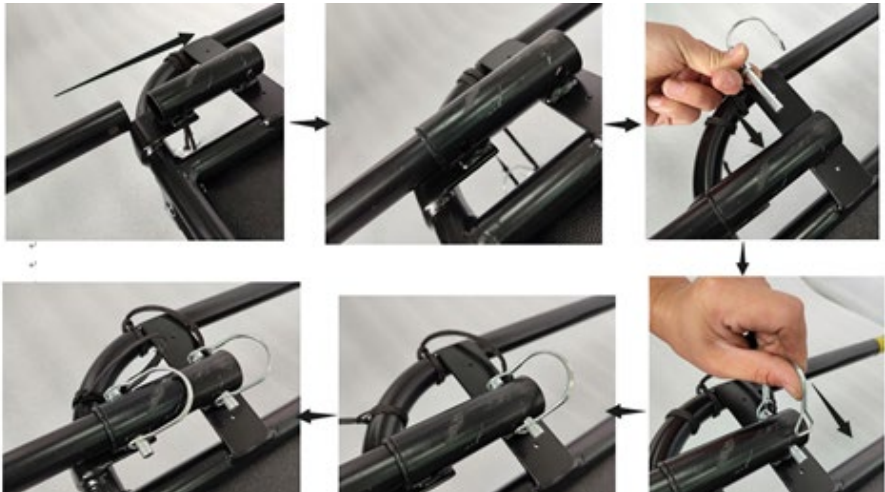


2. Installing the tow bar

Remove the two quick release pins from the tow bar receiver.



Then push the tow bar into the tube provided on the left side. Secure the inserted tow bar with the two quick release pins. The elbow of the tow bar is now pointing to the right in relation to the direction of travel. *Important: Make sure that the pin is securely locked, as a loose tow bar could cause you to lose control of the trailer while driving.*



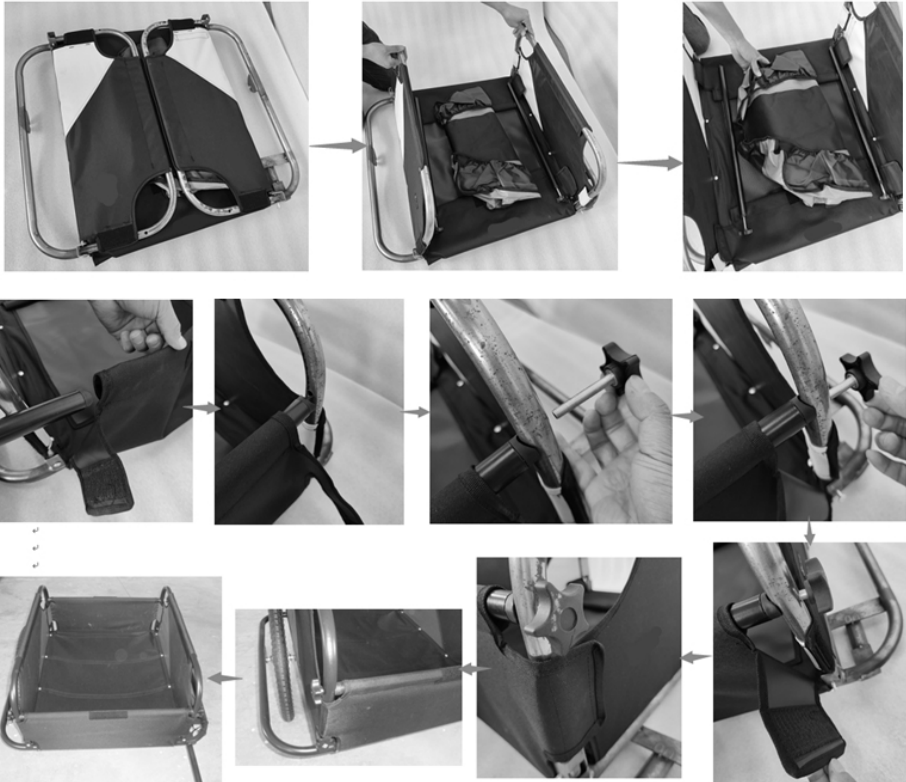
3. Unfolding the trailer

Lift the side panels so that they are vertical.

The arch is in place when the holes in the side panels and the holes in the ends of the arch are aligned.

Insert the tubes into the fabric and secure it with the screw, then Velcro the fabric, repeat for the other sides and tighten the screws completely.

Fit the fabric cover to the trailer using the elastic bands at the four corners, and stick the Velcro to the back and front to ensure that the cover is correctly fitted to the chassis.





To attach the trailer to the bike

To attach the trailer hitch to the left side of the bike, loosen the nut on the rear axle. If the bike has a quick release wheel, remove the axle completely, push it through the trailer hitch, insert it into the hub and screw the nut back on.

The hitch must be installed with the connecting piece facing outwards and backwards so that the tow bar can be attached.

Then push the end of the bar onto the connection piece of the trailer coupling. Close the connection with the split pin. Loop the safety strap around the bicycle frame and close it.

**Fabriqué en Chine / Made in
China Importé par / imported by**

**PROakcess sprl
5, rue de l'innovation
BE-7503 Froyennes
info@proakcess.com
www.proakcess.com**